

**RECOMMANDÉ POUR  
LES BÂTIMENTS DE BASSE  
CONSOMMATION**

réduction des coûts du chauffage en hiver

élément décoratif du bâtiment

possibilité de l'installer à chaque étape de la construction

## **SK / SKE / SKP / SKO / SKO-P**

### LE SYSTEME DE VOLETS ROULANTS DE RENOVATION

■ Les volets de la gamme SK sont conçus pour tous vos projets de rénovation ou de modernisation de fermetures. Ils s'intègrent très facilement à la façade sans travaux préparatoires ou modification des menuiseries.

■ Les volets SK sont fabriqués à partir d'aluminium de haute qualité ce qui augmente leur résistance tant à l'abrasion qu'à l'influence des intempéries. Notre conception des volets SK ainsi que l'attention portée au choix des composants et des matériaux assurent une protection efficace et durable contre les intrusions.

■ Les volets SK proposent une excellente isolation thermique ce qui permet une réduction importante des coûts de chauffage en hiver et une bonne protection solaire en été. De plus, l'installation du système MOSKITO qui fonctionne indépendamment du volet garantit la protection contre les insectes sans entraver l'accès à l'air frais et à la lumière.

■ En fonction des besoins des utilisateurs, les volets peuvent être actionnés manuellement, par moteur électrique à l'aide d'un émetteur mural ou d'une télécommande. Une commande par tablette et smartphone est également possible grâce à notre système ZENPRO.



 **ALUPROF**

[www.volets-roulants.aluprof.eu](http://www.volets-roulants.aluprof.eu)

# SK / SKE / SKP / SKO / SKO-P / LE SYSTEME DE VOIETS ROULANTS DE RENOVATION

## CAISSONS



SK



SKE - **NOUVEAUTÉ**



SKP



SKO



SKO-P

## MOTORISATIONS ET ACCESSOIRES



Enrouleurs corde ou sangle



Boîtier d'enrouleur (ou sangle)



Manivelles



Ressorts



Servomoteurs électriques



Télécommandes



Commutateurs à clavier et à clé



Commutateurs



Module de contrôle intelligent  
ZenPro SmartControl

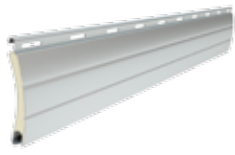


Module de contrôle intelligent  
ZenPro SmartPilot

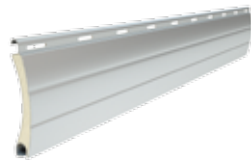
# LE SYSTEME DE VOIETS ROULANTS DE RENOVATION / SK / SKE / SKP / SKO / SKO-P

## LAMES

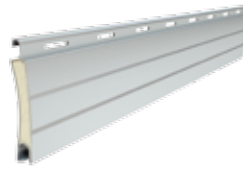
■ Les lames en aluminium avec la mousse polyuréthane :



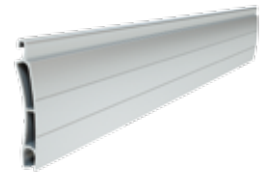
**PA 37** | pas de lame : 37 mm  
épaisseur : 8,5 mm



**PA 39** | pas de lame : 39 mm  
épaisseur : 9 mm



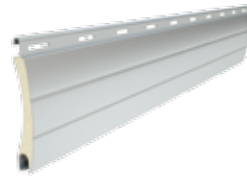
**PA 40** | pas de lame : 40 mm  
épaisseur : 8,7 mm



**PE 41** | pas de lame : 41 mm  
épaisseur : 8,5 mm



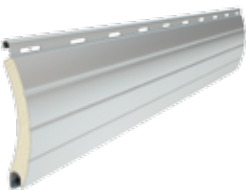
**PA 43** | pas de lame : 43 mm  
épaisseur : 8,8 mm



**PA 45** | pas de lame : 45 mm  
épaisseur : 9 mm



**PE 55** | pas de lame : 55 mm  
épaisseur : 14 mm

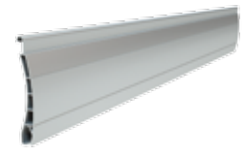


**PA 52** | pas de lame : 52 mm  
épaisseur : 13 mm



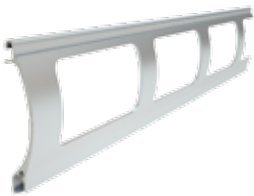
**PA 55** | pas de lame : 55 mm  
épaisseur : 14 mm

■ Lame de volet en PVC :



**PT 37** | pas de lame : 37 mm  
épaisseur : 8 mm

■ Les lames ajourées :

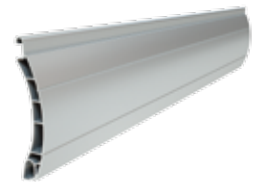


**PEK 52** | pas de lame : 52 mm  
épaisseur : 13 mm

■ Les lames complémentaires adaptables aux ajourées :



**PEKP 52** | pas de lame : 52 mm  
épaisseur : 13 mm



**PT 52** | pas de lame : 52 mm  
épaisseur : 14 mm

## COLORIS

argent	beige*	marron*	blanc cassé	bleu*	gris clair	gris anthracite
blanc*	bois foncé	jaune*	ivoire*	noir*	ultra blanc	gris basalte*
gris*	bois clair	rouge*	vert sapin*	acajou	chêne doré	gris quartz*
beige foncé	marron foncé*	vert*	bleu acier*	noix	chêne doré	gris béton*
gris, perle mat*	gris clair, perle mat*	blanc, perle mat*	aluminium gris	wenge	winchester	aluminium brut**
gris satiné	gris froid	gris foncé, perle mat*	gris anthracite, perle mat*			

Les couleurs sont présentées à titre indicatif seulement.  
La disponibilité de coloris dépend du type de lame.

\* Couleur spéciale à la commande

\*\* Possibilité d'appliquer chaque couleur RAL à la demande.

PORTES ET FENÊTRES

**25%**

de perte  
de chaleur

PORTES ET FENÊTRES

**60%**

d'effet  
solaire



## Volets roulants et **bilan énergétique** du bâtiment

### Saviez-vous que...

En hiver, les fenêtres et les portes sont responsables d'une perte de **25%** de chaleur et, en été, d'une absorption de **60%** de la chaleur de soleil? Les volets roulants extérieurs ALUPROF vous permettent de réduire en hiver la consommation du chauffage et de limiter en été le rayonnement du soleil. Grâce à l'installation de volets roulants extérieurs ALUPROF, une économie d'énergie de 30% est réalisable tout au long de l'année.



[www.volets-roulants.aluprof.eu](http://www.volets-roulants.aluprof.eu)



**ALUPROF BELGIUM**  
Industriepark Hoogveld (Zone F1)  
Wissenstraat 2, B 9200 Dendermonde, Belgique  
tel. +32 52 25 81 10, fax: +32 52 25 81 40  
e-mail: [belgium@aluprof.eu](mailto:belgium@aluprof.eu)  
[www.aluprof.eu](http://www.aluprof.eu)  
[www.volets-roulants.aluprof.eu](http://www.volets-roulants.aluprof.eu)

FR-01.2017