

RECOMMANDÉ POUR
LES BÂTIMENTS DE BASSE
CONSOMMATION

aspect contemporain

utilisation facile et confortable

conception innovante

SP / SP-E

LE SYSTEME A POSER SOUS ENDUIT

Les systèmes de volets
roulants Aluprof certifiés
par l'Institut de maisons
passives de Darmstadt



■ Les systèmes sous enduits sont prévus avant tout pour les bâtiments neufs, mais aussi pour les bâtiments déjà existants, après avoir effectué les changements indispensables dans les linteaux. Il convient de planifier l'utilisation de ce type de solution, ainsi que la façon de l'installation de celle-ci encore à l'étape de la conception du bâtiment, ce qui permet d'utiliser de façon plus efficace ses valeurs fonctionnelles.

■ Les volets sous enduit assurent une excellente isolation thermique, puisqu'ils n'influent pas sur la construction des fenêtres, des portes ou des linteaux, grâce à quoi ils ne portent pas atteinte au bilan énergétique du bâtiment. Qui plus est, ces produits deviennent une partie intégrante de la façade du bâtiment et s'y ajustent parfaitement.

■ Une large gamme de coloris dans la palette standard répond aux besoins des clients les plus exigeants. Des revêtements de couleur des éléments extrudés sont fabriqués selon le procédé de revêtement par poudre, ce qui garantit une haute qualité et la durabilité du produit.

■ En fonction des besoins des utilisateurs, les volets peuvent être actionnés manuellement, par moteur électrique à l'aide d'un émetteur mural ou d'une télécommande, ou bien grâce à un système de contrôle intelligent en utilisant votre ordinateur, tablette ou smartphone.

■ Les volets sous enduit peuvent être équipés d'un filet anti-insecte qui assure une protection efficace contre les insectes tout en maintenant l'accès de la lumière et de l'air frais à l'intérieur du bâtiment.



 **ALUPROF**

www.volets-roulants.aluprof.eu

SP / SP-E / LE SYSTEME A POSER SOUS ENDUIT

CAISSONS



SP



SP-E



SP + MKT



SP-E + MKT

MOTORISATIONS ET ACCESSOIRES



Enrouleurs corde ou sangle



Boîtier d'enrouleur (ou sangle)



Manivelles



Ressorts



Servomoteurs électriques



Télécommandes



Commutateurs à clavier et à clé



Commutateurs



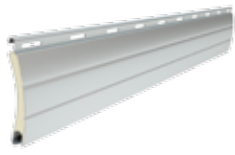
Module de contrôle intelligent
ZenPro SmartControl



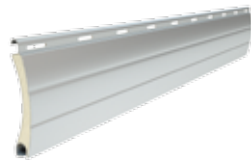
Module de contrôle intelligent
ZenPro SmartPilot

LAMES

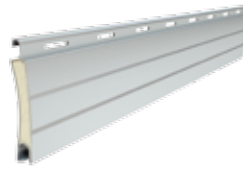
■ Les lames en aluminium avec la mousse polyuréthane :



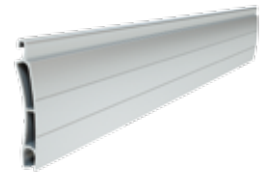
PA 37 | pas de lame : 37 mm
épaisseur : 8,5 mm



PA 39 | pas de lame : 39 mm
épaisseur : 9 mm



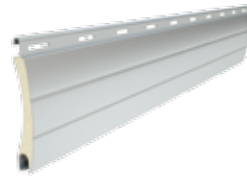
PA 40 | pas de lame : 40 mm
épaisseur : 8,7 mm



PE 41 | pas de lame : 41 mm
épaisseur : 8,5 mm



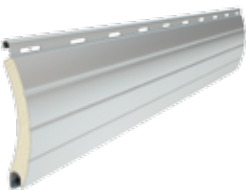
PA 43 | pas de lame : 43 mm
épaisseur : 8,8 mm



PA 45 | pas de lame : 45 mm
épaisseur : 9 mm



PE 55 | pas de lame : 55 mm
épaisseur : 14 mm

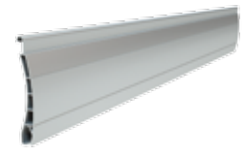


PA 52 | pas de lame : 52 mm
épaisseur : 13 mm



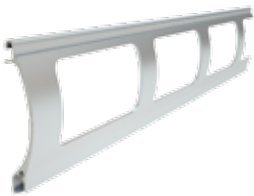
PA 55 | pas de lame : 55 mm
épaisseur : 14 mm

■ Lame de volet en PVC :



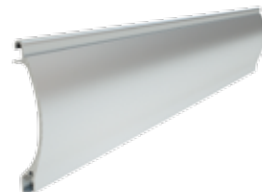
PT 37 | pas de lame : 37 mm
épaisseur : 8 mm

■ Les lames ajourées :

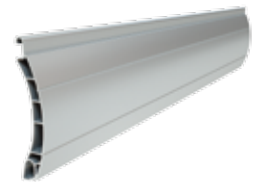


PEK 52 | pas de lame : 52 mm
épaisseur : 13 mm

■ Les lames complémentaires adaptables aux ajourées :



PEKP 52 | pas de lame : 52 mm
épaisseur : 13 mm



PT 52 | pas de lame : 52 mm
épaisseur : 14 mm

COLORIS

argent	beige*	marron*	blanc cassé	bleu*	gris clair	gris anthracite
blanc*	bois foncé	jaune*	ivoire*	noir*	ultra blanc	gris basalte*
gris*	bois clair	rouge*	vert sapin*	acajou	chêne doré	gris quartz*
beige foncé	marron foncé*	vert*	bleu acier*	noix	chêne doré	gris béton*
gris, perle mat*	gris clair, perle mat*	blanc, perle mat*	aluminium gris	wenge	winchester	aluminium brut**
gris satiné	gris froid	gris foncé, perle mat*	gris anthracite, perle mat*			

Les couleurs sont présentées à titre indicatif seulement.
La disponibilité de coloris dépend du type de lame.

* Couleur spéciale à la commande

** A la commande- possibilité d'appliquer chaque couleur RAL



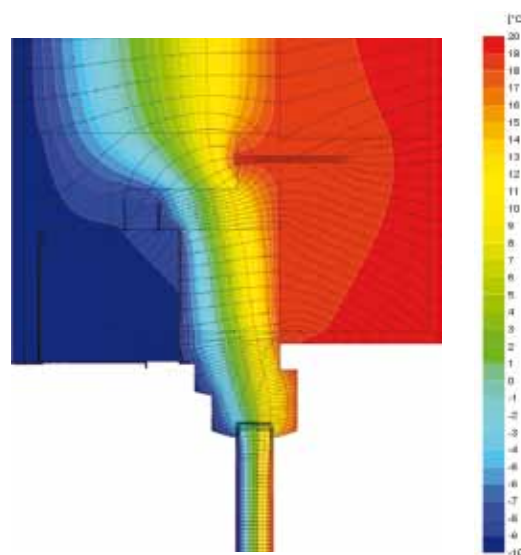
Certifiés par l'Institut de maisons passives

INFORMATION

Nous sommes heureux d'annoncer que les caissons SP/165 et SP-E/165 SP des systèmes intégrés dans la maçonnerie SP et SP-E ont obtenu un certificat de maison passive délivré par l'Institut de maisons passives de Darmstadt.

L'Institut de maisons passives de Darmstadt a délivré ce certificat pour les caissons de taille inférieure ou égale à 165 des systèmes intégrés dans la maçonnerie SP et SP-E, ce qui vaut approbation pour le du système, et de son installation, ceci en tant que solution adaptée aux maisons passives.

Une méthode de montage appropriée permet d'opter pour toute fenêtre recommandée par le PHI, c'est-à-dire une fenêtre dont le coefficient de transmission thermique U_w ne dépasse pas $0,80 \text{ W}/(\text{m}^2\text{K})$, et le coefficient du verre $U_g - 0,70 \text{ W}/(\text{m}^2\text{K})$. En matière de volets roulants intégrés, c'est la première solution aussi universelle dans la base de composants passifs PHI, mais aussi le premier certificat de ce type délivré à une entreprise polonaise pour ce groupe de produits.



Décomposition des isothermes

www.volets-roulants.aluprof.eu