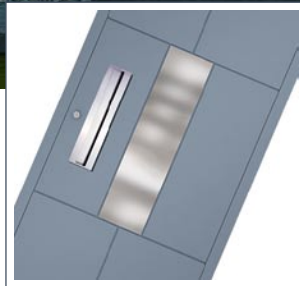


DINDECOR



FABRICANT DE REMPLISSAGE PANNEAUX DE PORT

## ENSEMBLE NOUS REUSSIRONS !

Notre Affichage ligne Premium +, où vous trouverez plus de 40 nouveaux modèles des remplissages de panneaux de porte. L'offre a été développée sur la base des exigences de nos clients ainsi que les dernières tendances du marché en vigueur. Les nouveautés sont des applications avec inserts de feuille d'aluminium à partir de blocs de feuilles d'aluminium, recouverte d'une feuille RENOLIT et une large gamme de poignées de bonne de qualité, des fermetures d'ornement et cuvette de tirage. Pour répondre aux attentes de la construction en cours, nous avons augmenté la quantité de modèles décoratifs de plein, sans vitrage, qui, lorsqu'il est appliqué dans les profils appropriés, vous donne les meilleures propriétés d'isolation de la porte.

Notre éventail est très large, avec un service personnalisé. Nous sommes ouverts aux suggestions et aux besoins de la clientèle et nos conseillers vous aideront à concevoir une porte conformément à votre vision et souhait d'une porte en fonction de votre cahier des charges .





## DANS NOTRE OFFRE VOUS AVEZ TROIS TYPES DE REMPLISSAGE PANNEAUX PORTE

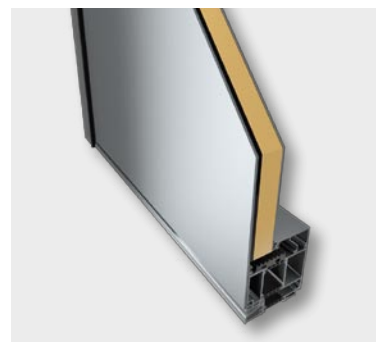
### 1. PANNEAUX RECOUVRANT SOUS PARECLOSES

Ces panneaux sont montés dans le battant de porte de la même manière qu'un vitrage généralement appliqué. Profil de l'aile est visible à la fois côtés extérieurs, portes extérieures et intérieures. Ceci ci est la plus simple et la plus rapide des conceptions des panneaux. Standard, offert par nos ateliers, l'épaisseur est de 24 et 36mm, également disponible en 40mm et 44mm.



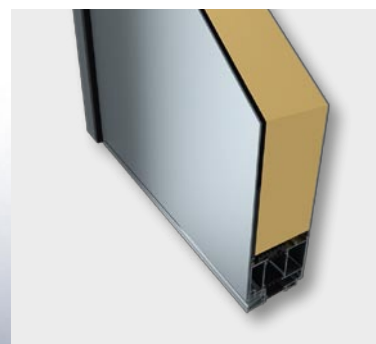
### 2. PANNEAUX RECOUVRANT À UNE FACE

Ces garnitures sont faites de revêtement en aluminium. De l'extérieur de la plaque d'aluminium de 3 mm d'épaisseur laminé sur le cadre de porte, de sorte qu'il demeure invisible, tandis que pour les côtés intérieurs on utilise de parecloses, les billes internes des vitrages latéraux sont utilisées. Cette conception confère à la porte un look élégant et cohérent.



### 3. PANNEAUX RECOUVRANT À DEUX FACE

Recouvrant à deux faces permettant d'atteindre les propriétés isolantes élevées de la porte. Intérieur de la port creux pour les deux côtés permet d'obtenir les propriétés isolantes élevées de la porte. Revêtement en aluminium couvre l'arête des deux côtés, afin que vous obteniez la porte classe supérieure-première en termes d'élégance et d'esthétique. L'épaisseur totale du recouvrant est dans ce cas la plus grande et adaptée pour chaque système de profil de porte.



Nos produits peuvent être utilisés dans tous les profilés en aluminium disponibles dans le commerce et en PVC.





### Modèle 1701

---

Couleur: RAL7016  
Verre: Satinovo  
Applications: collées, acier inoxydable  
Fermeture : PS 10-800mm



### Modèle 2201

---

Couleur: RAL7016  
Verre: Satinovo  
Applications: collées, acier inoxydable  
Fermeture: PS 20-850mm

### Modèle 2701

---

Couleur: RAL7016  
Verre: Satinovo  
Applications: lamage, acier inoxydable  
Fermeture: PS 10-1400mm



### Modèle 3101

---

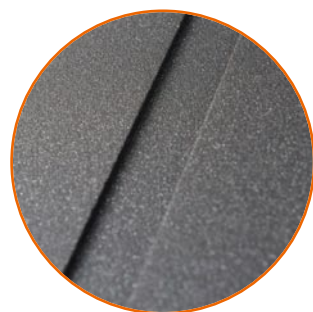
Couleur: RAL7016  
Verre: Satinovo  
Applications: lamage, acier inoxydable  
Fermeture: PS 10-1200mm





### Modèle 3201

Couleur: RAL7016  
 Verre: Satinovo  
 Applications: lamage, acier inoxydable  
 Fermeture: PS10 – 1200mm

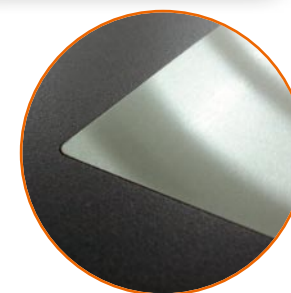


### Modèle 5004

Couleur: RAL7016  
 Verre: Satinovo  
 Applications: lamage, acier inoxydable, fraisé  
 Fermeture: PS10 – 1200mm

### Modèle 5038

Couleur: RAL7016  
 Verre: Satinovo  
 Applications: lamage, acier inoxydable  
 Fermeture: PS10 – 1000mm



### Modèle 5039

Couleur: RAL7016  
 Verre: Satinovo  
 Applications: lamage, acier inoxydable  
 Fermeture: PS10 – 1400mm







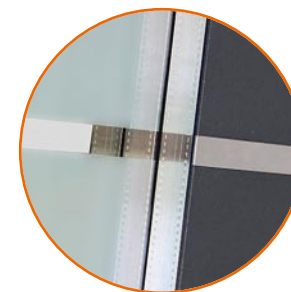
## Modèle 2802

Couleur: RAL7016

Verre: Sablé, bande transparente

Applications: lamage, acier inoxydable

Fermeture: PD134-1600mm, noyer



## Modèle 5026

Couleur: RAL7016

Verre: Satinovo

Applications: lamage, acier inoxydable

Fermeture: PS - 1400mm





### Modèle 5031

---

Couleur: RAL7016  
 Verre: Satinovo  
 Applications: fraisé  
 Fermeture: PD136 – 1200mm, bois jatoba



### Modèle 2901

---

Couleur: RAL7016  
 Verre: Satinovo  
 Applications: fraisé  
 Fermeture: PS – 800mm

### Modèle 5046

---

Couleur: RAL7016  
 Verre: Satinovo  
 Applications: lamage, acier inoxydable  
 Fermeture: PS10 – 1000mm



### Modèle 5007

---

Couleur: RAL7016  
 Verre: Satinovo  
 Applications: fraisé, acier inoxydable  
 Fermeture: PS10 – 1400mm





### Modèle 1101

---

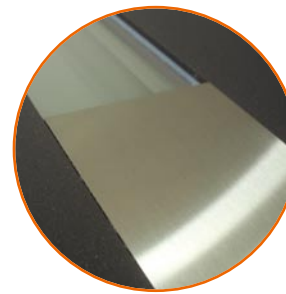
Couleur: RAL7016  
Verre: Satinovo  
Fermeture: PS10 - 1600mm



### Modèle 1301

---

Couleur: RAL7016  
Verre: Satinovo  
Applications: lamage, acier inoxydable  
Fermeture: PS10 - 1600m



### Modèle 5020

---

Couleur: RAL9016  
Verre: Satinovo  
Applications: lamage, acier inoxydable  
Fermeture: PS10 - 800mm



### Modèle 1401

---

Couleur: RAL7016  
Verre: Satinovo  
Applications: lamage, acier inoxydable  
Fermeture: PS10 - 1600mm







### Modèle 5030

---

Couleur: RAL9010  
 Verre: Satinovo  
 Applications: lamage, placage TIAMA  
 Fermeture: PS10 - 1200mm



### Modèle 5022

---

Couleur: RAL9016  
 Verre: Satinovo  
 Fermeture: PS10 - 1200mm

### Modèle 5044

---

Couleur: RAL7016  
 Verre: Satinovo  
 Applications: collées, acier inoxydable  
 Fermeture: PS10 - 1200mm



### Modèle 5028

---

Couleur: RAL7001  
 Verre: Satinovo  
 Applications: fraisé  
 Fermeture: PS10 - 1200mm





### Modèle 5001

---

Couleur: RAL9007  
Applications: fraisé  
Fermeture: PS20 – 800mm



### Modèle 5011

---

Couleur: RAL7001  
Applications: fraisé  
Fermeture: PW104



### Modèle 2801

---

Couleur: RAL7016  
Applications: fraisé  
Fermeture: PD134 – 1600mm, bois noyer



### Modèle 5027

---

Couleur: RAL8011  
Applications: fraisé  
Fermeture: PS20 – 800mm



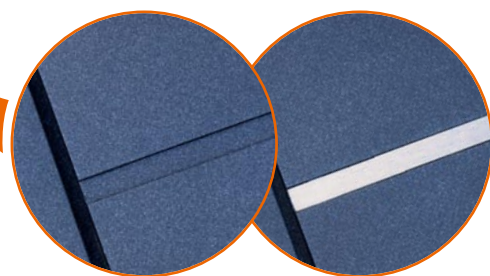


### Modèle 5009

Couleur: RAL7016

Applications: fraisé soit l'option lamage acier inoxydable

Fermeture: PS10 – 1200mm



### Modèle 5021

Couleur: RAL7001

Applications: fraisé

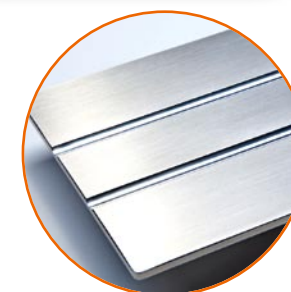
Fermeture: PZ77

### Modèle 5013

Couleur: RAL9016

Applications: lamage, placage TIAMA

Fermeture: PS10 – 1200mm



### Modèle 5025

Couleur: RAL3004

Applications: fraisé,  
le soubassement lamage en acier inoxydable

Fermeture: PW19







---

### Modèle 5008

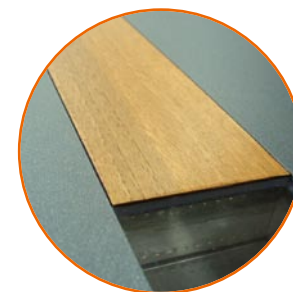
---

Couleur: RAL9007

Verre: Satinovo

Applications: fraisé, placage MONTANA

Fermeture: PS10 – 1200mm



---

### Modèle 5005

---

Couleur: RAL9007

Verre: Satinovo

Applications: fraisé, placage MONTANA

Fermeture: PS10 – 1200mm





### Modèle 5019

---

Couleur: RAL7001  
 Verre: sablé bande transparente  
 Fermeture: PS10 – 800mm



### Modèle 5016

---

Couleur: RAL7016  
 Verre: sablé bande transparente  
 Applications: lamage, acier inoxydable  
 Fermeture: PS10 – 1600mm

### Modèle 5023

---

Couleur: RAL7016  
 Verre: Satinovo  
 Applications: fraisé  
 Fermeture: PZ31



### Modèle 5024

---

Couleur: RAL7001  
 Verre: Satinovo  
 Applications: fraisé  
 Fermeture: PW21

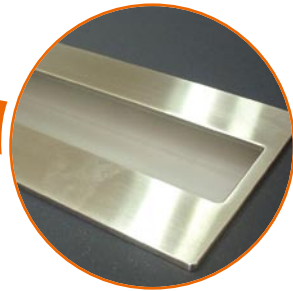




### Modèle 5002

---

Couleur: RAL7001  
Verre: Satinovo  
Applications: lamage, acier inoxydable  
Fermeture: PW21



### Modèle 5014

---

Couleur: RAL9016  
Applications: fraisé  
Fermeture: PW21

### Modèle 5012

---

Couleur: RAL7001  
Applications: lamage, acier inoxydable, fraisé  
Fermeture: PZ82



### Modèle 5017

---

Couleur: RAL3003  
Applications: fraisé acier inoxydable  
Fermeture: PW25







### Modèle 5003

---

Couleur: RAL9007  
 Applications: lamage, placage MONTANA  
 Fermeture: PW72



### Modèle 5015

---

Couleur: RAL3004  
 Fermeture: PW72

### Modèle 5018

---

Couleur: RAL7016  
 Applications: lamage, acier inoxydable  
 Fermeture: PW10



### Modèle 5029

---

Couleur: RAL9007  
 Applications: lamage, placage TIAMA  
 Fermeture: PW58





### Modèle 5040

---

Couleur: RAL7016  
Verre: Satinovo  
Applications: lamage, acier inoxydable, fraisé  
Fermeture: PS20 – 870mm



### Modèle 5006

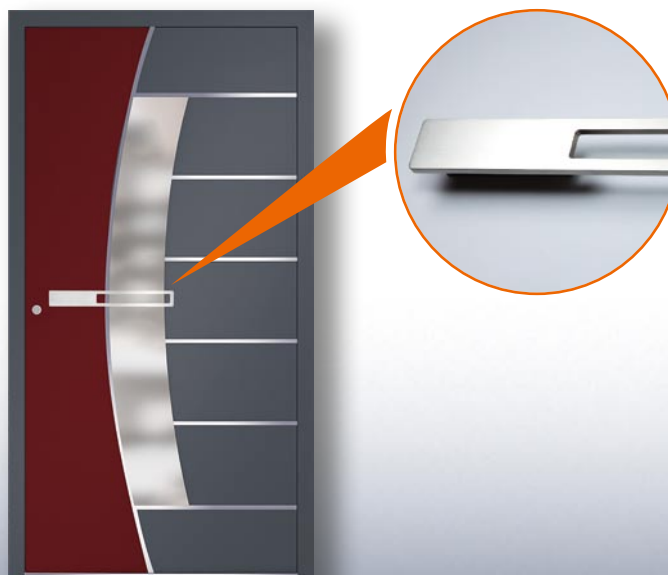
---

Couleur: RAL7016  
Verre: Satinovo  
Applications: fraisé  
Fermeture: PS20 – 1000mm

### Modèle 5010

---

Couleur: RAL3004/RAL7016  
Verre: Satinovo  
Applications: fraisé, acier inoxydable  
Fermeture: PZ76



### Modèle 5032

---

Couleur: RAL7016  
Verre: Satinovo  
Applications: fraisé  
Fermeture: PS10 – 1200mm



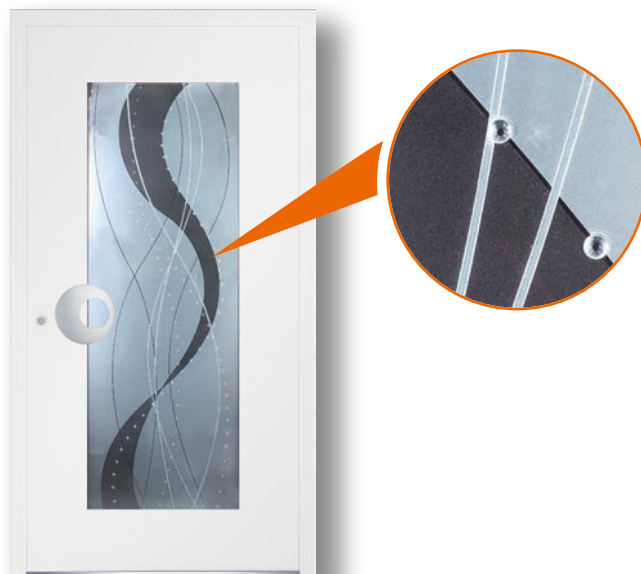
**Modèle 5041**

Couleur: RAL9010

Verre: le cadre sablé, motif constitué de différents types de mat, fini en de véritables cristaux Swarovski

Applications: fraisé

Fermeture: PZ29

**Modèle 5042**

Couleur: RAL9007

Verre: le cadre satiné, motif sablé, applications de verre colorés collés

Applications: fraisé

Fermeture: PS10 – 1200mm

**Modèle 5045**

Couleur: RAL7016

Verre: Satinovo, vitres latérales sablé bande transparente

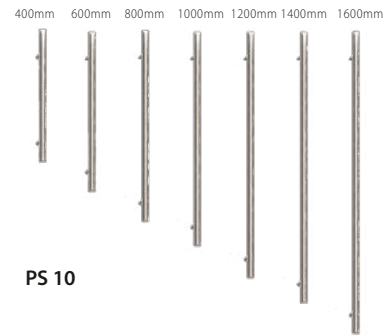
Applications: fraisé, acier inoxydable

Fermeture: PQ10-40x20 – 1000 mm

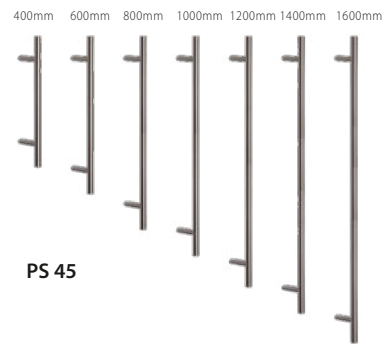




FERMETURES EN ACIER  
INOXYDABLE



PS 10



PS 45

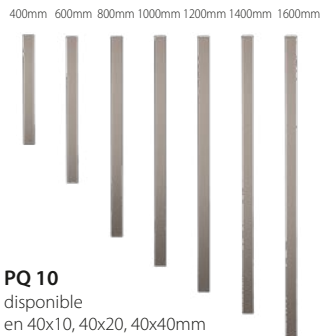


PS 20

PS 379711

PS 394002

FERMETURES EN ACIER  
INOXYDABLE



PQ 10  
disponible  
en 40x10, 40x20, 40x40mm



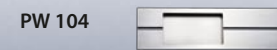
PQ 45  
disponible  
en 40x10, 40x20, 40x40mm



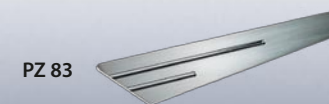
PQ 132  
300 x 700mm

PQ 45  
disponible  
en 30x30, 40x30, 40x20mm

CUVETTE DE TIRAGE



FERMETURES D'ORNEMENT



FERMETURES EN BOIS



Toutes fermetures en bois disponibles dans le quatre différentes variantes: Bois Noyer, Chêne, Jatoba, Wenge.



PD 124  
disponible  
en 1000  
et 1200mm

PD 125  
disponible  
en 1200mm



PD 134  
disponible  
en 1200  
et 1600mm

PD 136  
disponible  
en 1000  
et 1200mm

FERMETURES ÉLECTRONIQUES

Fermetures avec mini caméra digitale en plus avec écran LCD



**PE 2294**  
H - 1200mm



**PE 2284**  
30x20x1200mm



**PE 0973**  
rehaus LED



**PE 2296**  
30x10x1200mm



**PE 12\***  
pour Idencom



**PE 13\***  
pour E KEY



**PE 12\***  
pour Idencom



**PE 13\***  
pour E KEY

\* Fermetures PE12 et PE13-possibilité de commande la version avec clavier, lecteur bluetooth et lecteur d'empreintes digitales, dédié aux appareils de la société Idencom et E Key

POIGNÉE



**370900**  
Argent



**370902**  
Blanc



**370904**  
Brun



**370905**  
F9



**370907**  
Doré



**370909**  
Inox inoxydable

ROSACE EN INOX INOXYDABLE



**60421**



**78421**



**61421**



**369846**



**64421**



**370969**



**65421**



**393882**



**74421**



**RS 10**



**74422**



**RS 20**

BOÎTE AUX LETTRES DE PORTE

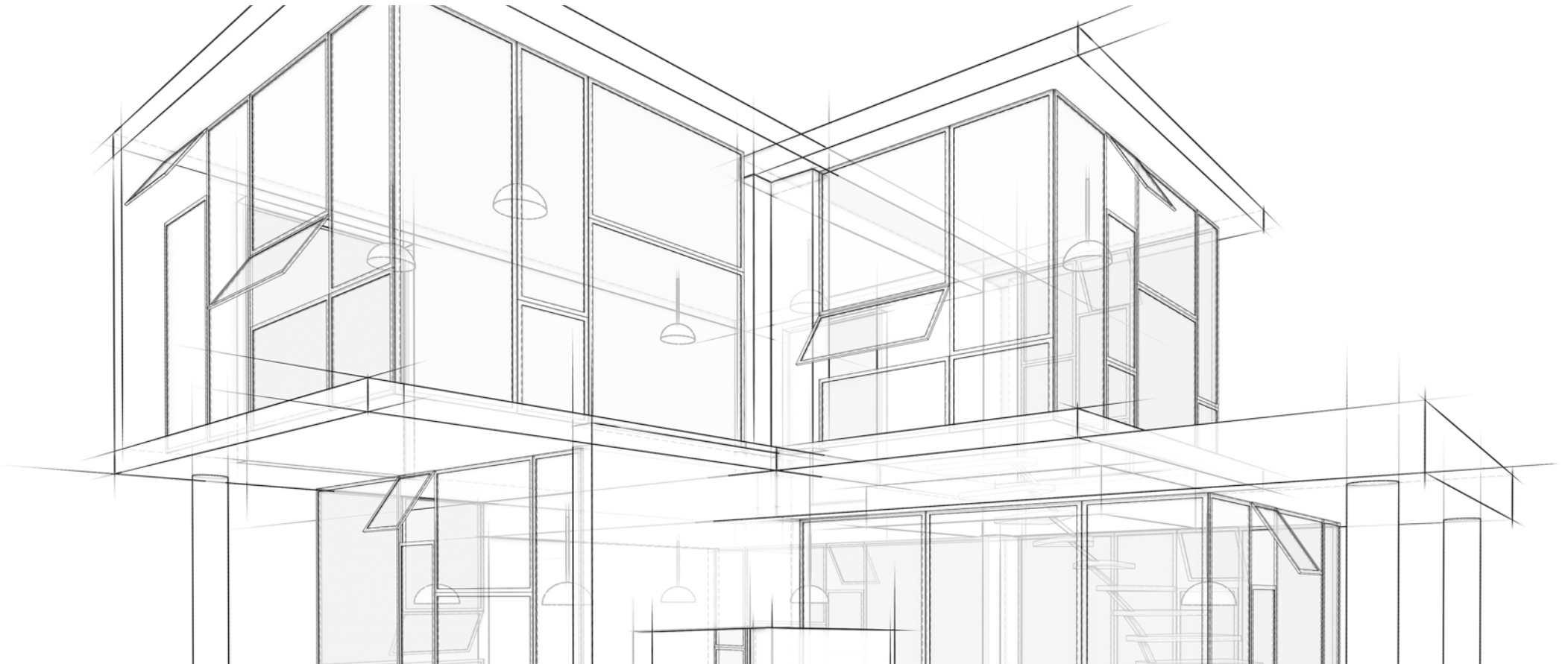


**372180**  
Boîte de lettre de porte pour épaisseur 40-100mm



**372175**  
Boîte de lettre de porte pour épaisseur 40-100mm

DINDECOR



[www.dindecor.com](http://www.dindecor.com)